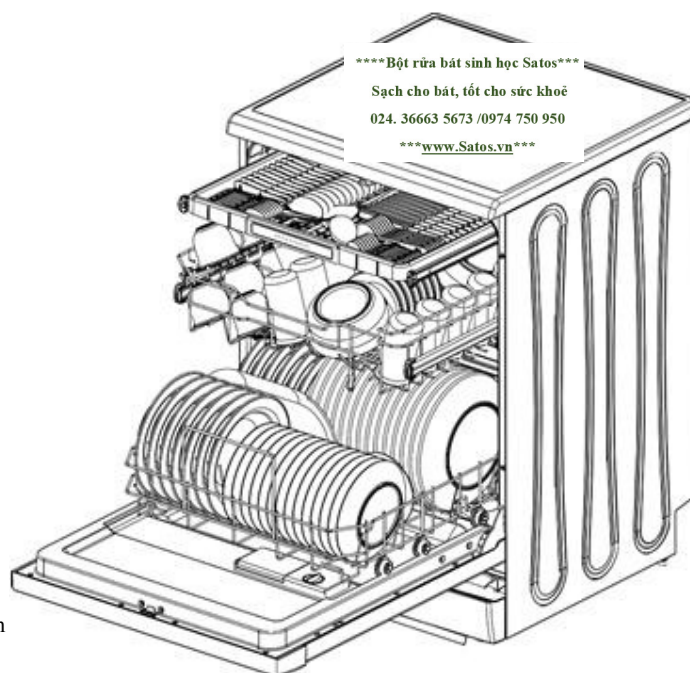


SÁCH HƯỚNG DẪN SỬ DỤNG MÁY RỬA BÁT

ML633AS

Hình ảnh máy rửa bát và quạt sấy

Quạt sấy



Kích thước: 297x 210mm

Yêu cầu kỹ thuật:

1. Các kích thước trong hình minh họa là kích thước thực tế
2. Phải được phòng kỹ thuật phê duyệt mới được sản xuất hàng loạt

***Hãy đọc hướng dẫn dưới đây**

Kính gửi quý khách hàng,

Kính mong quý khách hãy đọc những thông tin hướng dẫn này một cách cẩn thận và giữ nó để sử dụng sau này

Chuyển nó cho các chủ sở hữu tiếp theo của thiết bị nếu có.

Hướng dẫn này gồm các phần: Hướng dẫn an toàn, Hướng dẫn vận hành, Hướng dẫn cài đặt và Mẹo khắc phục sự cố, v.v.

Đọc kỹ trước khi sử dụng máy rửa bát sẽ giúp bạn sử dụng và bảo quản máy rửa bát đúng cách.

* **Trước khi gọi dịch vụ sửa chữa**

Xem qua phần các hướng dẫn cách giải quyết các vấn đề thường xuyên xảy ra với máy sẽ giúp bạn tự xử lý được các vấn đề thông thường xảy ra mà không cần yêu cầu sự giúp đỡ từ nhân viên kỹ thuật chuyên nghiệp

*Chú ý

Nhà sản xuất theo chính sách phát triển bền vững và cập nhật công nghệ hiện đại cho sản phẩm có thể làm những biểu tượng tượng trưng ngắn gọn mà không đưa ra những dòng thông báo như trước đó

1. Thông tin về an toàn khi sử dụng

Cảnh báo !

Khi sử dụng máy rửa bát, theo dõi những cảnh báo cơ bản dưới đây:

Cảnh báo! Khí hydro là chất có khả năng gây nổ

Dưới những điều kiện cụ thể, khí hydro có thể được sản sinh trong hệ thống nước nóng khi hệ thống này không được sử dụng trong khoảng thời gian 2 tuần hoặc lâu hơn. Hydro là chất có nguy cơ gây nổ. Nếu hệ thống nước nóng không được sử dụng trong giai đoạn như trên thì trước khi sử dụng máy rửa bát bật tất cả các vòi nước nóng và để nước chảy trong vài phút. Hành động này sẽ giúp loại bỏ một phần khí hydro tích tụ. Bởi vì khí có khả năng cháy nên không hút thuốc hoặc bật lửa trong giai đoạn này.

Cảnh báo! Sử dụng hợp lý

Không được sử dụng sai mục đích như ngồi lên, đứng lên cửa hoặc giá rửa bát của máy.

Không chạm vào những bộ phận nóng trong quá trình sử dụng hoặc ngay sau khi sử dụng xong. Không vận hành máy rửa bát nếu tất cả các bộ phận không được đóng phù hợp đúng chỗ. Mở cửa cẩn thận nếu máy rửa bát đang được hoạt động, có nguy cơ nước sẽ văng ra.

Không đặt bất kỳ vật gì nặng hoặc đứng trên cửa khi nó đang mở. Khi cho những thứ cần rửa vào máy rửa:

Đặt những vật sắc sao cho chúng không có khả năng làm hỏng thành cửa

Đề những con dao sắc để tay cầm phía trên để giảm nguy cơ rùi ro tổn thương do bị dao cắt vào

Cảnh báo: Dao và những vật dụng bếp có bộ phận sắc nhọn phải được đặt trong giá rửa với chiều có điểm sắc nhọn hướng xuống hoặc đặt theo hướng nằm ngang

Khi sử dụng máy rửa bát của bạn, bạn nên cẩn trọng để những vật bằng nhựa không tiếp xúc với những bộ phận nóng của máy rửa bát

Kiểm tra bình đựng chất tẩy rửa đã hết sau khi hoàn thành chu trình rửa

Không rửa những vật bằng nhựa nếu chúng không có biểu tượng rửa an toàn bằng máy rửa hoặc tương tự như vậy. Đối với những vật dụng nhựa không có biểu tượng đó, vui lòng kiểm tra đề xuất của nhà sản xuất.

Chỉ sử dụng chất rửa và phụ gia tẩy rửa được tạo ra cho máy rửa bát đĩa tự động. Không bao giờ được sử dụng xà bông hoặc chất rửa quần áo hoặc chất rửa tay vào trong máy rửa của bạn

Khi máy không liên kết được với nguồn cung cấp điện phải phù hợp cố định đường dây điện sao cho mỗi cực phải tiếp xúc sâu vào trong tối thiểu 3 mm

Giữ trẻ em tránh xa chất tẩy rửa và phụ gia, tránh xa cửa mở của máy rửa vì có thể vẫn có một phần chất tẩy rửa còn lại bên trong.

Trẻ em nên được trông coi để đảm bảo rằng chúng không nghịch máy rửa bát. Sản phẩm này không thiết kế sử dụng cho những đối tượng có vấn đề giảm sút thể lực, khả năng trí tuệ hoặc những người không có kinh nghiệm, kiến thức nếu họ không được hướng dẫn và giám sát sử dụng bởi những người có trách nhiệm cho sự an toàn của họ

Chất rửa bát là chất kiềm mạnh. Chúng sẽ cực kỳ nguy hiểm nếu nuốt phải. Tránh tiếp xúc trực tiếp vào da và mắt, giữ trẻ em tránh xa máy rửa bát khi cửa máy đang mở.

Cửa không nên để ở vị trí mở bởi sẽ có nguy cơ va đập. Nếu đường dây cung cấp điện hỏng phải được thay thế bởi nhà sản xuất, đại lý dịch vụ của họ hoặc những người có trình độ để tránh nguy cơ tổn hại máy. Vui lòng bỏ những nguyên liệu bọc máy một cách hợp lý

Trong quá trình cài đặt, dây điện không được làm cong hoặc làm bẹt quá mức gây nguy hiểm Không được can thiệp vào bảng điều khiển

Máy rửa bát được kết nối với nguồn nước bằng bộ ống dẫn mới, bộ ống dẫn cũ không nên được tái sử dụng

Đảm bảo rằng tấm thảm không được làm tắc nghẽn miệng ống ở phía dưới đáy máy Chỉ sử dụng máy rửa bát cho những chức năng có sẵn của máy

Máy rửa bát chỉ được sử dụng phía trên trong cửa Máy rửa bát này không được thiết kế cho sử dụng thương mại với số lượng lớn, nó được hướng sử dụng cho hộ gia đình và những môi trường hoạt động tương tự

Đọc và theo dõi những thông tin an toàn sau một cách cẩn thận

Lưu giữ những hướng dẫn an toàn này

2 Loại bỏ rác đóng gói



Cảnh báo!

Loại bỏ nguyên liệu đóng gói máy rửa bát đúng cách. Tất cả nguyên liệu đóng gói có thể được tái chế Các bộ phận nhựa được ký hiệu với ký tự quốc tế chuẩn (ví dụ: PS- polystyrene)

Máy rửa bát được xác định theo hướng dẫn tiêu chuẩn châu Âu 2012/19/EU trên thiết bị điện và điện tử bỏ đi –WEEE. Những dòng hướng dẫn cụ thể trên khung sản phẩm cho sự quay vòng sử dụng và tái sử dụng những sản phẩm cũ.

****BỘT RỬA BÁT SINH HỌC SATOS****

Sạch cho bát, tốt cho sức khỏe

024. 36663 5673 /0974 750 950

www.Satos.vn

Vật liệu đóng gói có thể nguy hiểm đối với trẻ em

Để loại bỏ vật liệu đóng gói và thiết bị vui lòng đi đến trung tâm tái chế. Cắt dây cung cấp điện khỏi máy và đóng cửa của máy rửa đã không còn sử dụng được

Bao bì bằng bia cứng được sản xuất từ giấy tái chế và nên được loại bỏ trong những nơi thu thập rác tái chế

Bằng việc đảm bảo sản phẩm được loại bỏ đúng cách, bạn sẽ giúp tránh được những hậu quả đáng tiếc có thể xảy ra đối với môi trường và sức khỏe con người gây ra từ việc xử lý rác không phù hợp của sản phẩm này

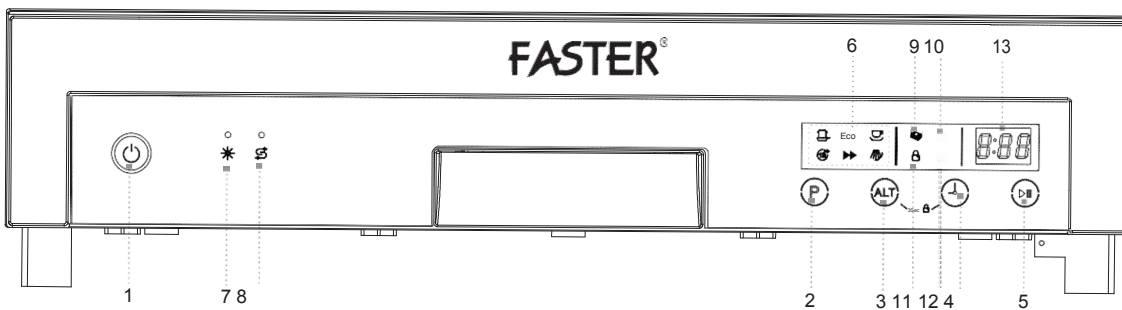
Những thông tin chi tiết về tái chế sản phẩm vui lòng liên lạc với văn phòng thành phố của bạn và dịch vụ xử lý rác cho hộ gia đình

Quan trọng!

Để máy rửa bát hoạt động tốt nhất. Đọc hướng dẫn vận hành trước khi sử dụng lần đầu tiên

3 Hướng dẫn vận hành

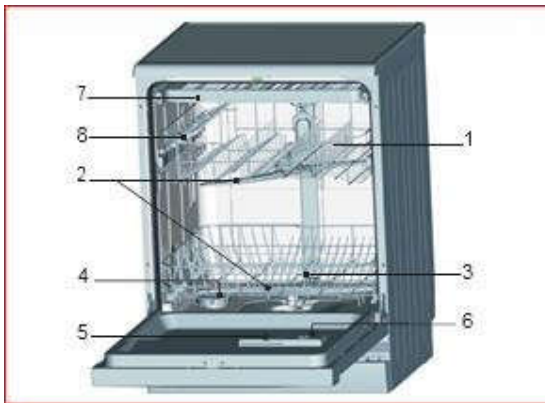
BẢNG ĐIỀU KHIỂN



1, Phím bấm nguồn, dùng bật, tắt máy	8, Đèn hiển thị muối: đèn này sẽ sáng khi muối làm mềm nước hết, cần đổ thêm
2, Phím chương trình: Bấm phím để chọn các chu trình rửa. Đèn chương trình tương ứng sẽ BẬT để chỉ thị chương trình rửa đã được chọn	9, Đèn báo 3 trong 1: Đèn báo sáng lên khi chức năng này được chọn
3, Nút thay thế chức năng: Nhấn nút này, bạn có thể chọn chức năng bổ sung "3 IN 1", rửa giàn trên hoặc rửa giàn dưới và ánh sáng nhấp nháy tương ứng	10, Đèn báo rửa của giàn trên: Đèn sẽ sáng khi tay quay nước bên trên hoạt động
4, Phím trì hoãn: Trì hoãn bắt đầu sẽ cho phép bạn trì hoãn thời gian bắt đầu của tất cả các chu kỳ tự động lên đến 24 giờ	11, Đèn báo khóa trẻ em: Chức năng "Khóa trẻ em" sẽ khóa dụng khi bạn nhấn các nút Khóa trẻ em trong 3 giây và đèn báo "Khóa trẻ em" sáng lên sau khi nhấp nháy 6 lần

5, Phím bắt đầu hoặc tạm dừng: Máy sẽ bắt đầu hoặc tạm dừng chu kỳ rửa dự kiến	12, Đèn báo rửa của giàn dưới: Đèn sẽ sáng khi tay quay nước bên dưới hoạt động
6, Đèn báo chương trình: Khi bạn chọn chương trình rửa, đèn tương ứng sẽ hiển thị	13, Màn hình kỹ thuật số: Để hiển thị thời gian chạy, mã lỗi và thời gian trì hoãn
7, Đèn báo chất trợ rửa: Đèn báo sáng khi cần đổ đầy lại	

CẤU TRÚC MÁY RỬA BÁT



Mặt trước

1. Giá trên
2. Tay quay nước
3. Giá dưới
4. Muối làm mềm nước
5. Khay để bột rửa
6. Khay đồ chất trợ rửa
7. Khay dao kéo
8. Khay giữ cốc

******Bột rửa bát sinh học Satos******

Sạch cho bát, tốt cho sức khỏe

024. 36663 5673 /0974 750 950

www.Satos.vn

4 Trước khi sử dụng máy rửa bát lần đầu tiên

Trước khi sử dụng máy rửa bát lần đầu

- A. Cài đặt bộ làm mềm nước
- B. Đổ 500ml nước vào trong thùng chứa muối và sau đó đổ đầy muối rửa bát vào trong
- C. Đổ đầy chất trợ rửa
- D. Chức năng của nước rửa

A. CÀI ĐẶT MUỐI LÀM MỀM NƯỚC

Máy rửa bát khi dùng cần phải cho muối chuyên dụng làm mềm nước, muối này giúp hoà tan các chất vôi trong nước, giúp không bị đóng cặn trong các tay quay nước, ảnh hưởng đến hiệu quả hoạt động của máy. Tuỳ theo độ cứng nước nhà bạn như thế nào để điều chỉnh lượng muối cho phù hợp.

***Cài đặt**

Lượng muối có thể được đặt từ H0 đến H7. Ở giá trị đặt H0 thì không cần muối.

1. Tìm hiểu về giá trị độ cứng của nước máy nhà bạn. Công ty nước sạch có thể cung cấp cho bạn thông tin.
2. Đặt giá trị có thể được tìm thấy trong bảng độ cứng của nước.
3. Đóng cửa lại.
4. Bật công tắc "Power".
5. Nhấn và giữ nút "Delay" và sau đó nhấn nút "Program" trong 5 giây. Tiếng chuông vang lên một lần và H..nhấp nháy trên màn hình kỹ thuật số. (Cài đặt gốc của máy là H4)

* Để thay đổi cài đặt:

- 1- Nhấn nút "Delay"

Mỗi lần ấn nút này, giá trị cài đặt sẽ tăng một cấp, khi đạt đến giá trị của H7, màn hình sẽ quay trở lại H0 (tắt)

- 2- Nhấn nút "Program". Cài đặt đã chọn sẽ được lưu trữ.

B. CHO MUỐI VÀO TRONG KHAY

Luôn luôn sử dụng muối làm mềm nước cùng với máy rửa bát

Hộp chứa muối được đặt ở phía dưới của rổ rửa bát đĩa dưới và được cho vào như sau:

Chú ý! Chỉ sử dụng loại muối được thiết kế chuyên dụng cho máy rửa bát! Tất cả các loại muối không được sản xuất chuyên dụng cho máy rửa bát đặc biệt là muối ăn sẽ làm tổn hại đến bộ phận dụng chất làm mềm nước. Trong trường hợp không sử dụng loại muối phù hợp gây tổn hại máy, nhà sản xuất sẽ không đưa ra bất kỳ bảo hành nào cũng như không chịu trách nhiệm cho bất kỳ tổn thất nào

Chỉ cho muối vào trước khi bắt đầu một chương trình rửa

Điều này sẽ tránh được tình trạng hạt muối hoặc nước muối bị tràn ra và bám trên máy, điều này có thể dẫn đến tình trạng ăn mòn



****Bột rửa bát sinh học Satos****
Sạch cho bát, tốt cho sức khỏe
024. 36663 5673 /0974 750 950
www.Satos.vn

- Bỏ rỏ rửa bát phía dưới ra sau đó vặn và bỏ nắp của hộp chứa muối ra
- Nếu bạn cho muối vào hộp chứa muối lần đầu thì cho khoảng 2/3 thể tích của hộp và cho khoảng 500ml nước
- Đặt nắp hộp chứa vào chỗ và sẽ tốn khoảng 2 kg muối. Sẽ là bình thường khi một lượng nhỏ nước muối tràn ra khỏi hộp chứa muối
- Vặn cẩn thận nắp hộp chứa lại
- Thông thường, đèn cảnh báo muối sẽ tắt trong 2-6 ngày sau khi hộp chứa muối được làm đầy muối

NOTE: 1. Hộp chứa muối phải được làm đầy khi đèn cảnh báo muối trên bảng điều khiển sáng. Mặc dù hộp chứa muối đã được làm đầy, nhưng đèn cảnh báo có thể không tắt trước khi muối được tan hoàn toàn. Nếu không có đèn cảnh báo muối trên bảng điều khiển (của một số loại máy) bạn có thể ước tính thời gian cho muối vào dựa trên chu kỳ hoạt động của máy rửa bát

2.Nếu có hiện tượng tràn muối ra ngoài, chương trình ngâm có thể được chạy để rửa trôi chúng đi

C. Làm đầy hộp chứa chất trợ rửa

Chức năng của chất trợ rửa

Chú ý!

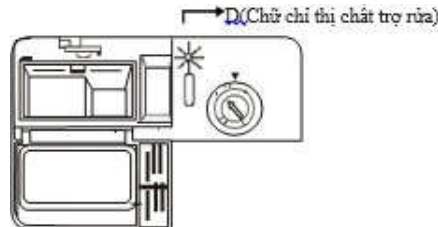
Chỉ sử dụng loại chất trợ rửa cho máy rửa. Không bao giờ đổ bất kỳ chất nào khác (ví dụ như chất làm sạch máy rửa chén, chất tẩy lông) vào hộp chất trợ rửa. Điều này sẽ làm hỏng máy rửa bát đĩa.

Khi cần làm đầy lại hộp chất trợ rửa

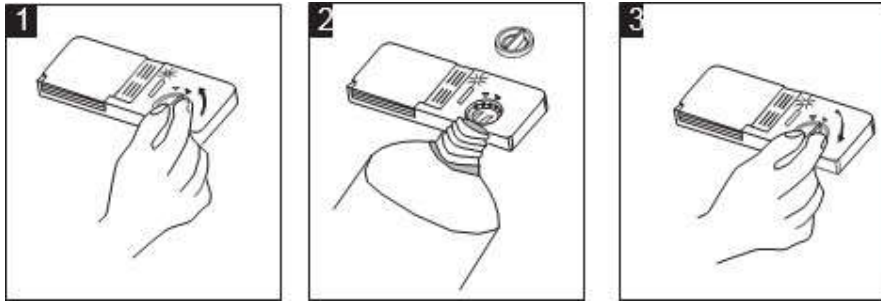
Nếu không có đèn cảnh báo chất trợ rửa trên bảng điều khiển, bạn có thể điều chỉnh số lượng chất trợ rửa dựa trên màu sắc phản quang của chữ chỉ thị "D" ở cạnh nắp máy. Khi hộp chứa chất trợ rửa đầy, toàn bộ chữ chỉ thị này sẽ tối. Khi chất trợ rửa giảm đi thì kích thước của những điểm tối sẽ tăng lên. Bạn đừng bao giờ để chất trợ rửa dưới 1/4 hộp.

Khi chất trợ rửa giảm dần, kích thước phần tối trên chữ chỉ thị sẽ thay đổi như hình minh họa dưới đây

- Đầy
- 3 / 4 hộp
- 1 / 2 hộp
- 1/4hộp–Nên được làm đầy
- Trống



Hộp đựng chất trợ rửa



1. Để mở hộp, vặn nắp mở theo chiều cung tên (bên trái) và để nắp ra ngoài
2. Đổ chất trợ rửa vào, cẩn thận để không bị trào ra ngoài
3. Vặn nắp vào vặn theo chiều mũi tên đóng (bên phải)

****Bột rửa bát sinh học Satos****
Sạch cho bát, tốt cho sức khoẻ
024. 36663 5673 /0974 750 950
www.Satos.vn

Chất trợ rửa sẽ được xả đi trong lần rửa cuối cùng để tránh hiện tượng đọng và nhỏ giọt vào bát đĩa của bạn hình thành những điểm và vết trên bát đĩa. Nó cũng giúp cải thiện vấn đề khô bát đĩa bằng cách cho nước dễ dàng chảy qua bát đĩa. Máy rửa bát của bạn được thiết kế để sử dụng chất trợ rửa dạng lỏng. Hộp đựng chất trợ rửa được đặt ở bên trong cửa, cạnh hộp đựng chất rửa.

Đổ cho chất trợ rửa vào cần mở nắp và đổ vào cho đến khi chất chỉ thị hoàn toàn chuyển sang màu đen. Dung tích của hộp chất trợ rửa vào khoảng 140 ml.

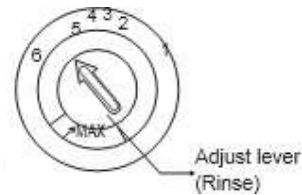
Cẩn thận không để tràn ra khỏi hộp bởi vì sẽ gây ra hiện tượng thừa xà bông khi rửa. Lau sạch mọi chỗ đổ tràn bằng vải ẩm ướt. Đừng quên đậy nắp trước khi bạn đóng cửa máy rửa chén

Chú ý!

Làm sạch chất trợ rửa tràn ra trong quá trình đổ bằng vải có khả năng thấm, hút để tránh hiện tượng quá nhiều bột trong lần rửa tiếp theo.

Điều chỉnh hộp chất trợ rửa

Hộp chất trợ rửa có 4 hoặc 6 mức cài đặt. Luôn bắt đầu hộp chất trợ rửa ở mức 4. Nếu bát đĩa khô kém và có điểm trên bề mặt thì tăng số của hộp bằng cách di chuyển nắp hộp và quay tới số 5. Nếu bát không được khô như mong muốn, tiếp tục điều chỉnh vặn tăng lên số cao hơn cho đến khi bát đĩa không còn một giọt nước nào. Mức độ được nhà máy cài đặt sẵn là mức 5.



CHÚ Ý: Tăng mức độ nếu vẫn còn giọt nước nhỏ xuống hoặc điểm cặn vôi bám trên đĩa sau khi rửa. Giảm mức số nếu có những vết trắng trên đĩa hoặc một lớp màng xanh trên lưới dao hoặc đồ dùng bằng thủy tinh.

D. Chức năng của chất rửa

Chất tẩy rửa với thành phần hóa học cần thiết để giúp loại bỏ những vết bẩn và đẩy những vết bẩn ra khỏi bát đĩa. Hầu hết những chất tẩy rửa có chất lượng thương mại là phù hợp với mục đích này.

Chất tẩy rửa tập trung

Dựa trên thành phần hóa học, chất tẩy rửa của máy rửa bát được chia làm hai loại cơ bản như sau:

- Chất tẩy rửa kiềm với thành phần kiềm có tính chất ăn da.
- Chất tẩy rửa tập trung có hàm lượng kiềm ít hơn với những enzyme tự nhiên.

Việc sử dụng chương trình rửa “Eco” có tính năng kết nối với chất tẩy rửa tập trung làm giảm mức độ ô nhiễm và tốt cho bát đĩa của bạn. Những chương trình rửa này gắn với khả năng hòa tan bản của các enzyme trong chất tẩy rửa tập trung. Chính vì vậy mà trong chương trình rửa Eco chất tẩy rửa tập trung được sử dụng có thể đạt được cùng mục đích như chương trình “intensive”.

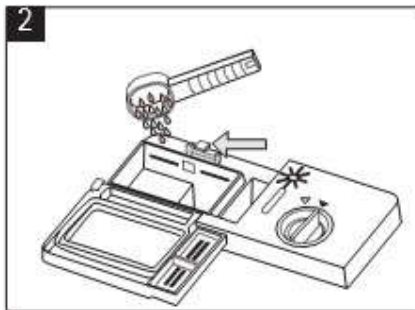
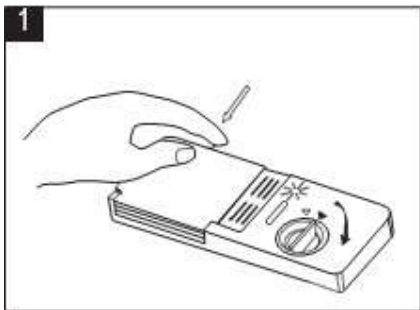
Viên tẩy rửa

Những viên tẩy rửa của các hãng khác nhau có tốc độ hòa tan khác nhau. Vì lý do này một vài loại chất tẩy rửa không thể hòa tan và phát huy tính năng làm sạch đầy đủ của nó trong chương trình chạy có thời gian ngắn. Do đó, vui lòng sử dụng những chương trình dài khi sử dụng viên chất tẩy rửa để đảm bảo rằng chất tẩy rửa được hòa tan hoàn toàn

Hộp chất tẩy rửa

Hộp chất tẩy rửa phải được làm đầy trước khi bắt đầu chương trình rửa theo những hướng dẫn được cung cấp trong bảng chu trình rửa. Máy rửa bát của bạn sử dụng ít chất tẩy rửa và chất trợ rửa hơn máy rửa bát truyền thống. Thông thường, chỉ một muỗng chất tẩy rửa là đủ cho một chương trình rửa thông thường. Tất nhiên, những đồ vật có chất bám bẩn chặt và nhiều hơn cần sử dụng nhiều chất tẩy rửa hơn. Luôn luôn thêm chất tẩy rửa trước khi bắt đầu chương trình chạy

Lượng chất tẩy rửa sử dụng



CHÚ Ý:

1 Nếu nắp được đóng: Ấn vào nút mở nắp, nắp sẽ được mở

Luôn luôn thêm chất tẩy rửa ngay trước khi bắt đầu mỗi chu trình rửa. Chỉ sử dụng những chất trợ rửa của các hãng dùng cho máy rửa bát đĩa.

CẢNH BÁO

Chất tẩy rửa của máy rửa bát là chất ăn mòn! Cần thận để giữ tránh xa tầm tay trẻ em

Chỉ sử dụng loại chất tẩy rửa chuyên dụng được sản xuất để dùng cho máy rửa bát đĩa. Để chất tẩy rửa ở chỗ khô ráo và sạch sẽ. Không cho chất tẩy rửa vào trong hộp đựng chất tẩy rửa trong máy cho đến khi bạn sẵn sàng để bắt đầu rửa bát.

Cho chất tẩy rửa vào hộp chứa trong máy

Chỉ thị thể hiện lượng chất tẩy rửa được minh họa như hình bên phải

1 Vị trí của lượng chất tẩy rửa chu trình rửa chính được đặt ở vị trí

“MIN” nghĩa là là lượng chất tẩy rửa xấp xỉ 20g

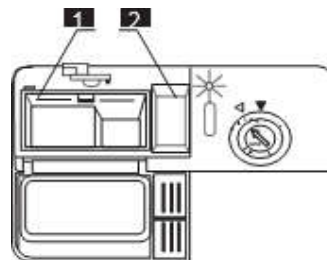
2 Vị trí của lượng chất tẩy rửa chu trình trước khi rửa được đặt ở vị trí xấp xỉ 5g

****Bột rửa bát sinh học Satos****

Sạch cho bát, tốt cho sức khoẻ

024. 36663 5673 /0974 750 950

www.Satos.vn



Vui lòng xem về lượng chất tẩy rửa sử dụng mà nhà sản xuất đề xuất được in thông tin trên vỏ của gói chất tẩy rửa

Đậy nắp hộp chứa chất tẩy rửa và ấn cho đến khi nắp được đóng đúng vị trí

Nếu bát đĩa có nhiều vết bẩn bám chặt hãy để thêm một lượng chất tẩy rửa vào hộp chứa chất tẩy rửa trước khi rửa. Lượng chất này sẽ có hiệu quả trong giai đoạn trước khi rửa

Chú ý:

Bạn hãy tìm thông tin về lượng chất tẩy rửa cho chương trình đơn ở trang sau. Vui lòng biết rằng tùy theo mức độ bám dính chất bẩn của bát đĩa và mức độ cứng của nước, sự khác nhau về lượng chất tẩy rửa sử dụng vẫn được chấp nhận.

Vui lòng quan sát thông tin gợi ý của nhà sản xuất trên vỏ túi chất tẩy rửa.

Chất tẩy rửa

Có 3 loại chất tẩy rửa

1. Chất tẩy rửa chứa phosphate và Clorine
2. Chất tẩy rửa chứa phosphate và không chứa clorine
3. Chất tẩy rửa không chứa phosphate và chloride

Thông thường loại bột rửa mới hiện nay không chứa phosphat. Phosphate không có chức năng làm mềm nước. Trong trường hợp này, chúng tôi khuyên bạn nên đổ muối vào bình chứa muối ngay cả khi độ cứng của nước chỉ là 6dH. Nếu các chất tẩy rửa không chứa phosphate được sử dụng trong trường hợp nước cứng thì thường có những đốm trắng xuất hiện trên đĩa và cốc thủy tinh. Trong trường hợp này hãy thêm chất tẩy rửa để đạt được kết quả tốt hơn. Chất tẩy rửa không có clo có tính chất tẩy rửa thấp. Những vết bẩn bám chặt và đậm màu sẽ không bị loại bỏ hoàn toàn. Trong trường hợp này hãy chọn một chương trình với nhiệt độ cao hơn.

5. Lắp rổ rửa bát vào máy

Để máy hoạt động tốt nhất vui lòng đọc theo những hướng dẫn này. Đặc điểm và hình dáng của rổ và khay dao kéo có thể thay đổi theo từng model máy

Chú ý trước và sau khi lắp rổ rửa bát

Để làm sạch lượng thực phẩm còn sót lại. Không cần phải rửa các đĩa dưới nước. Đặt các đồ vật trong máy rửa chén theo cách sau:

1. Các vật dụng như ly, ly, nồi chảo...được đặt hướng xuống
2. Các đồ cong, hoặc những vật có khe nên có độ nghiêng để nước có thể chảy ra
3. chúng được xếp chồng lên nhau một cách an toàn và không để lật ngược
4. Đặt ở vị trí an toàn khi cánh tay phun quay trong khi quá trình rửa diễn ra để tránh va đập

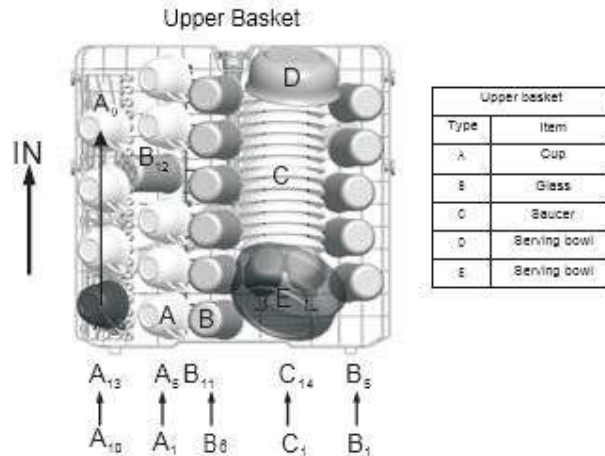
Những vật rất nhỏ không nên được rửa trong máy rửa bởi chúng có thể dễ dàng rơi khỏi rổ rửa bát

Bỏ bát đĩa ra khỏi rổ

Để tránh hiện tượng nước rò từ rổ trên xuống rổ dưới, chúng tôi gợi ý rằng nên lấy bát đĩa ra khỏi rổ dưới ra trước sau đó lấy đến rổ trên.

Cho bát đĩa vào rổ trên

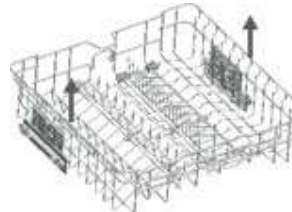
Rổ trên được thiết kế để giữ những vật dụng nhẹ hơn như cốc thủy tinh, cốc trà, coffee cũng như đĩa, bát nhỏ và chảo long nông. Vị trí của đĩa và vật dụng nấu để như vậy để không bị di chuyển bởi tay phun nước



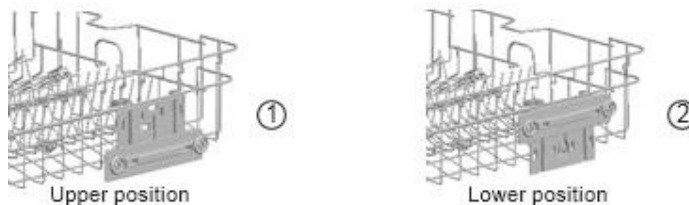
Điều chỉnh rổ trên

Cơ chế điều chỉnh chiều cao của rổ ở rổ trên của máy được thiết kế để cho phép bạn điều chỉnh chiều cao của giỏ trên lên hoặc xuống, mà không cần tháo nó ra khỏi máy khi đầy, và tạo khoảng trống lớn ở khu vực trên cùng hoặc dưới cùng cho máy của bạn khi cần thiết. Rổ máy của bạn được đặt ở vị trí thấp hơn trong cài đặt gốc.

Để nâng rổ máy của bạn lên, giữ nó từ cả hai bên và kéo nó lên trên. Để hạ thấp nó, giữ nó từ hai bên một lần nữa, và hạ xuống



Trong khi điều chỉnh rổ phải đảm bảo rằng cả hai bên đều ở cùng một vị trí (lên hoặc xuống)



Cho bát đĩa vào rổ dưới

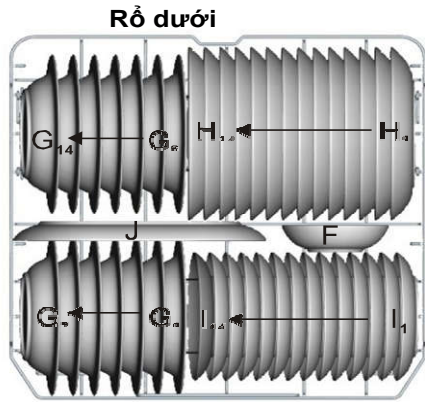
Chúng tôi gợi ý rằng bạn nên đặt những vật dụng lớn khó được rửa sạch khi đặt trong rổ trên như: nồi, chảo, nắp vung, đĩa bát to được minh họa như hình dưới:

Sẽ phù hợp hơn nếu đặt những chiếc đĩa và nắp vung ở trên rổ để tránh vướng tay phun nước khi quay

Nồi, bát tô,...phải được đặt ở bên dưới.

Nồi sau lưng nên đặt nghiêng để cho nước có thể chảy ra

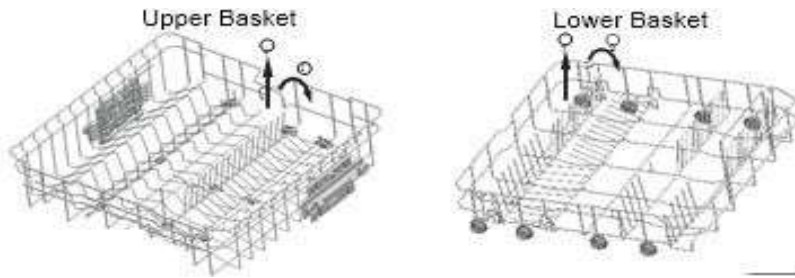
Giá dưới cùng có thể được gập xuống để xếp được nhiều nồi và chảo hơn, kích thước lớn hơn.



Rổ dưới	
Loại	Vật dụng
F	Bát tô
G	Đĩa đựng súp
H	Đĩa ăn tối
I	Đĩa tráng miếng
J	Đĩa hình ovan

Giá gấp rổ trên/ rổ dưới

Giá gấp bao gồm ba/hai phần và được cố định giá vào rổ trên/ dưới của máy và được thiết kế giúp bạn đặt được các vật dụng kích thước lớn dễ dàng hơn như nồi, chảo,... Nếu cần thiết mỗi bộ phận có thể gấp riêng rẽ hoặc tất cả chúng có thể được gấp vào và lớn hơn cũng có thể gấp lại được. Bạn có thể sử dụng giá gấp bằng cách kéo lên hoặc gấp lại.



Bột rửa bát sinh học Satos

Sạch cho bát, tốt cho sức khỏe

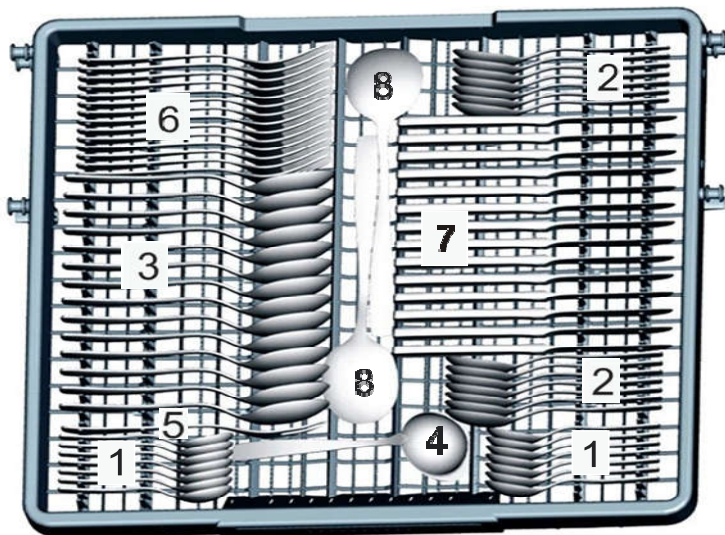
024. 36663 5673 /0974 750 950

www.Satos.vn

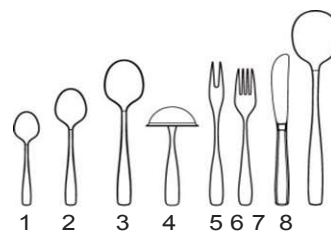
Khay dao kéo

Sắp xếp dao kéo trong khay như trong hình dưới đây. Dao kéo nên được đặt sao cho đảm bảo rằng nước có thể róc và dao kéo có thể tự khô

Khay dao kéo



Khay dao kéo	
Loại	Đồ dùng
1	Thìa trà
2	Thìa món tráng miếng
3	Thìa súp
4	Muối
5	Đĩa
6	Đĩa
7	Dao
8	Thìa canh



Những loại bát đĩa, dao kéo được rửa trong máy rửa bát cần chú ý:

Loại không phù hợp

Dao kéo có tay cầm bằng gỗ, hoặc chất liệu sừng hoặc ngọc trai
Những vật dụng bằng nhựa không chịu nhiệt. Những vật dụng cũ với những bộ phận được dán vào không chịu được nhiệt.
Thủy tinh pha lê chì
Vật dụng thép bị gỉ
Đĩa cứng bằng gỗ

Cảnh báo!

Không để bất kỳ vật gì dài đến tận đáy của máy rửa bát đĩa

Vật dụng có giới hạn rửa thích hợp

Một số loại kính có thể trở nên xấu đi sau nhiều lần rửa

Các bộ phận bằng bạc và nhôm có xu hướng biến màu trong quá trình rửa
Họa tiết trên vật dụng có thể bị mờ dần nếu máy rửa thường xuyên

NOTE: Không để các đồ vật bản bản của tro tàn thuốc lá, sáp nến, sơn mài hoặc sơn. Nếu bạn mua các loại bát đĩa mới hãy đảm bảo rằng chúng thích hợp với máy rửa chén

Chú ý: Vui lòng không cho số lượng đồ vật quá mức tải của máy rửa. Chỉ có không gian cho 14 chiếc đĩa theo đúng như tiêu chuẩn của máy. Không sử dụng những loại đĩa không phù hợp với máy rửa. Điều này là rất quan trọng cho kết quả rửa tốt và mức tiêu thụ năng lượng phù hợp

Cho bát đĩa, dao kéo vào máy rửa

Trước khi cho bát đĩa vào bạn nên:

Loại bỏ những chất phân bám dính kích thước lớn
Làm mềm các phần dư của thực phẩm bị cháy trong chảo

Khi cho vật dụng vào máy chú ý:

Vật dụng không được cản trở đến sự quay của tay phun nước
Cho những vật dụng như: Chén, cốc thủy tinh, chảo,... đặt theo hướng xuống dưới để nước không còn đọng lại.
Những vật dụng không được nằm vào phía bên trong của nhau hoặc che phủ lẫn nhau.
■ Để tránh làm hỏng cốc chén thủy tinh, không được để chúng chạm vào nhau

■ Cho các vật kích thước lớn khó làm sạch nhất vào rổ dưới

■ Rổ phía trên được thiết kế để giữ những vật nhẹ hơn như ly, cà phê và tách trà

Chú ý!

Những con dao cạnh dài được để ở vị trí thẳng đứng sẽ chứa đựng nhiều nguy hiểm Những vật dụng dài và sắc như dao chạm khắc phải được đặt nằm ngang ở rổ trên

Hồng những vật dụng thủy tinh và các loại bát đĩa khác

Nguyên nhân có thể xảy ra:

- Do loại thủy tinh hoặc quá trình sản xuất. Thành phần hóa học của chất tẩy rửa.
- Nhiệt độ nước và thời gian của chương trình rửa

Đề xuất khắc phục:

- Sử dụng đồ vật thủy tinh hoặc đồ gốm sứ được nhà sản xuất ký hiệu phù hợp rửa trong máy rửa
- Sử dụng chất tẩy rửa phù hợp với các loại bát đĩa. Nếu cần, có thể tìm kiếm thêm thông tin từ các nhà sản xuất chất tẩy rửa.
- Lựa chọn chương trình rửa với nhiệt độ thấp
- Để tránh làm hỏng đồ vật, để cốc thủy tinh và dao kéo ra khỏi máy rửa bát đĩa sớm nhất có thể sau khi chương trình rửa kết thúc






Khi quá trình rửa kết thúc

Khi chu trình hoạt động kết thúc, chuông báo của máy rửa bát sẽ kêu 6 lần sau đó dừng lại. Tắt máy bằng nút "Power", tắt nguồn nước cung cấp và mở cửa máy rửa. Đợi khoảng vài phút trước khi bỏ bát đĩa ra để tránh cầm vào bát đĩa, vật dụng khi chúng vẫn còn nóng và có thể dễ bị vỡ hơn

6. Bắt đầu chương trình rửa

Bảng chu trình rửa

Chương trình	Thông tin lựa chọn chương trình	Mô tả của chương trình	Loại bột rửa trước và trong quá trình rửa	Thời gian chạy	Năng lượng (kWh)	Nước (L)
--------------	---------------------------------	------------------------	---	----------------	------------------	----------

Chương trình	Thông tin lựa chọn chương trình	Mô tả của chương trình	Loại bột giặt trước và trong quá trình rửa	Thời gian chạy	Năng lượng (kWh)	Nước (L)
 Intensive	Dùng cho những vật nặng như nồi, chảo, các loại đĩa lớn dùng để đựng đồ ăn khô	Pre-wash Main wash(60) °C Rinse1 Rinse2 Hot rinse Drying	5/30g (or 3 in 1)	213	1.68	15.3
Eco (*EN50242) (Chương trình chuẩn)	Các vật dụng có khối lượng thông thường như nồi, đĩa, cốc thủy tinh và các chảo nhẹ	Pre-wash Main wash(48) °C Hot rinse Drying	5/30g (or 3 in 1)	223	0.825	10
 Light	Chu trình rửa nhẹ được dùng cho các vật nhẹ, mỏng; những vật mà dễ bị hỏng ở nhiệt độ cao	Pre-wash Main wash(45) °C Rinse Hot rinse Drying	5/20g (or 3 in 1)	152	0.95	13
 60 min	Đĩa và chảo nhẹ hoặc khối lượng trung bình sử dụng hàng ngày.	Hot rinse1 Hot rinse2 Hot rinse(50) °C Drying	5/20g	60	1.050	9.6
 Rapid	Chương trình rửa ngắn hơn cho những đồ dùng nhẹ.	Main wash(45) °C Hot rinse	5/15g	40	0.600	6.6
 Pre-Rinse	Tráng bát đĩa, những đồ mà bạn định rửa sau đó	Pre-wash		12	0.01	3.9

EN 50242:Chương trình này là một chu trình kiểm tra.

Thông tin của chu trình kiểm tra so sánh theo EN 50242 như sau:

- Chức năng: 14 chế độ thiết lập
- Vị trí của rô trên: Vị trí thấp
- Chế độ hỗ trợ tráng : 6(hoặc 4 cho bốn cài đặt phân phối)

Bật máy

Bắt đầu chu trình rửa

Kéo rô dưới và trên ra, cho bát đĩa vào và

1. Sau đó cho rô vào lại máy. Nên cho dưới vào trước sau đó đến rô sau. Đổ chất tẩy rửa vào (xem phần muối, chất trợ rửa, chất tẩy rửa).
2. Lắp phích cắm vào ổ cắm. Nguồn cung cấp là 220-240V AC 50 Hz, thông số kỹ thuật của ổ cắm là 12 A 250 VAC.50 Hz.

Đảm bảo rằng nguồn nước được bật lên để có đủ áp suất. Đóng cửa, nhấn nút "Nguồn", nhấn "Program" để chọn một chương trình rửa mong muốn. (Xem phần "Bảng chu trình Rửa"). Chú ý cửa đã được đóng đúng cách.

Chú ý: một sự va chạm có thể được nghe thấy khi cửa được đóng chuẩn, đúng cách Khi chương trình rửa đã xong, bạn có thể tắt máy bằng cách nhấn nút "Power"

Thay đổi chương trình

Cơ sở: Một chu trình đang được tiến hành chỉ có thể được thay đổi nếu nó chỉ chạy trong một thời gian ngắn. Hoặc chất tẩy rửa có thể đã được tan hết và máy có thể đã vào giai đoạn róc nước rửa. Nếu đúng như vậy, cần phải đổ thêm chất tẩy rửa (xem phần " chất tẩy rửa").

Nhấn nút " Power" để hủy chương trình và bật máy lại và khởi động lại chương trình rửa mới(Xem phần bắt đầu chu trình rửa) hoặc nhấn nút " programme" để thay đổi chương trình

Chú ý: Nếu bạn mở cửa khi chu trình rửa đang tiến hành, thiết bị sẽ bị dừng lại và đưa ra tín hiệu cảnh báo, đèn sáng và hiển thị chữ "E1". Khi bạn đóng cửa, máy sẽ tự động chạy lại sau 10 giây.

6 đèn chương trình hiển thị trạng thái của máy rửa chén:

- a) Một trong các đèn chương trình bật -> chạy theo chu kỳ
- b) Một trong các đèn chương trình nhấp nháy -> tạm dừng

GHI CHÚ: Nếu tất cả các đèn bắt đầu nhấp nháy, điều đó cho thấy máy không hoạt động, vui lòng tắt nguồn điện và nước chính trước khi gọi dịch vụ.

Cho thêm bát đĩa

Nếu như bát đĩa bị quên, có thể cho thêm vào bất kỳ thời điểm nào trước khi cốc dẫn bột tẩy rửa được mở ra

- 1 Mở cửa máy rửa một chút để máy ngừng hoạt động.
- 2 Đến khi tay quay phun ngừng hoạt động, bạn có thể mở cửa hoàn toàn
- 3 Cho thêm bát đĩa bị quên vào máy
- 4 Đóng cửa, máy rửa sẽ hoạt động lại sau 10 giây

******Bột rửa bát sinh học Satos******

Sạch cho bát, tốt cho sức khỏe

024. 36663 5673 /0974 750 950

www.Satos.vn

Cảnh báo!

Sẽ rất nguy hiểm khi mở cửa máy lúc máy đang rửa bởi nước nóng có thể bắn vào bạn. Hay tắt máy rửa bát đĩa trước khi mở.

Khi trên màn hình điều khiển hiện “---“ và chuông báo hiệu kêu 6 lần, trong trường hợp này chương trình đã kết thúc.

1. Tắt máy rửa bát bằng cách nhấn nút “Power”
2. Tắt vòi nước

Mở cửa cẩn thận. Hơi nóng có thể bị thoát ra khi cửa được mở

- Những đồ dung bát đĩa nhạy cảm với va đập nên để nguội khoảng 15 phút trước khi cho ra khỏi máy rửa.
- Mở cửa của máy rửa bát đĩa để yên nó và chờ vài phút trước khi bỏ bát đĩa ra. Bằng cách này, chúng sẽ mát hơn và độ khô của bát đĩa sẽ được cải thiện

Bỏ bát đĩa ra khỏi máy

Thấy máy có hơi ướt bên trong là hiện tượng rất bình thường.

Lấy bát ở rổ dưới trước sau đó lấy ở rổ trên để tránh nước rỏ từ rổ trên xuống rổ dưới

7 Bảo trì máy và làm sạch

Hệ thống lọc

Bộ lọc được sử dụng để tránh những phần thừa thức ăn có kích thước lớn và các tạp phẩm khác. Dư lượng lớn có thể làm tắc nghẽn bộ lọc



******Bộ rửa bát sinh học Satos******

Sạch cho bát, tốt cho sức khỏe

024. 36663 5673 /0974 750 950

www.Satos.vn

Hệ thống lọc bao gồm một bộ lọc thô, một bộ lọc phẳng (bộ lọc chính) và một bộ lọc nhỏ.

1. Bộ lọc phẳng

Thực phẩm và các mảnh vỡ sẽ được giữ lại bởi một vòi phun đặc biệt ở trên cánh tay phun phía dưới

2. Bộ lọc thô

Những mảnh vỡ lớn như xương và thủy tinh có thể làm tắc nghẽn quá trình róc nước, những vật này sẽ bị giữ lại ở bộ lọc thô.

Để loại bỏ những vật bị mắc kẹt trong bộ lọc này, nhẹ nhàng vặn vào phần trên cùng của bộ lọc này và nhấc nó lên.

3. Bộ lọc nhỏ

Bộ lọc này giữ đất và dư lượng thực phẩm trong khu vực chứa và ngăn không cho nó bám lại trên bát đĩa trong chu kỳ rửa.

- Kiểm tra các bộ lọc này mỗi lần máy rửa chén được sử dụng
- Bằng cách tháo bộ lọc thô, bạn có thể loại bỏ thức ăn nào còn sót lại và làm sạch các bộ lọc dưới vòi nước



Bước 1: Tháo bộ lọc thô và sau đó nâng nó lên

Bước 2: Nâng bộ lọc phẳng lên



Chú ý: Nếu làm theo từ bước 1 đến bước 2, hệ thống lọc sẽ được mở ra. Nếu làm theo từ bước 2 đến bước 1, hệ thống lọc sẽ được lắp lại

Hệ thống bộ lọc

Để đạt được kết quả tốt nhất, bộ lọc phải được làm sạch. Bộ lọc giúp loại bỏ các phân tử thực phẩm khỏi nước rửa, không để chúng được di chuyển tuần hoàn trong suốt chu kỳ. Vì lý do này, Nên ta cần loại bỏ những phần thức ăn lớn bị mắc kẹt trong bộ lọc sau mỗi chu kỳ rửa bằng cách rửa các bộ lọc. Để tháo bộ lọc, kéo tay cầm theo hướng lên. Toàn bộ bộ lọc nên được làm sạch mỗi tuần một lần. Để lau chùi bộ lọc thô và bộ nhỏ, sử dụng bàn chải để làm sạch. Sau đó, lắp lại bộ phận lọc

nhu thể hiện trong hình trên. Không được sử dụng máy rửa chén nếu không có bộ lọc. Thay thế không đúng bộ lọc có thể làm giảm mức độ hoạt động của máy và làm hỏng bát đĩa và đồ dùng.

Cảnh báo!

Không bao giờ chạy máy rửa chén mà không có bộ lọc. Khi làm sạch bộ lọc, không gõ, đập vào chúng do bộ lọc có thể bị méo mó và hiệu suất của máy rửa chén có thể bị giảm sút

Làm sạch cánh tay phun

Cần phải thường xuyên làm sạch cánh tay phun nếu không các hóa chất trong nước cứng sẽ làm tắc nghẽn các vòi phun và vòng bi của tay phun. Để tháo cánh tay phun, vặn đai ốc theo chiều kim đồng hồ để lấy cánh tay phun ở phía trên. Rửa cánh tay phun bằng xà phòng và nước ấm và sử dụng bàn chải mềm để lau chùi các vòi phun. Lắp chúng vào sau khi rửa kỹ

Vệ sinh máy rửa bát đĩa

Để lau chùi bảng điều khiển, sử dụng vải được làm ẩm rồi lau khô toàn bộ.

Để làm sạch bên ngoài, sử dụng một loại sáp đánh bóng tốt. Không bao giờ sử dụng vật sắc nhọn, miếng cọ rửa hoặc vật rửa cứng trên bất kỳ bộ phận nào của máy rửa chén

Tránh tình trạng đóng băng trong mùa đông

Nếu máy rửa chén của bạn được để ở nơi không có hơi nóng trong mùa đông, hãy yêu cầu một nhân viên kỹ thuật dịch vụ để:

1. Cắt nguồn điện vào máy rửa chén.
2. Cắt nguồn cung cấp nước và ngắt ống nước đầu vào từ van nước.
3. Xả nước từ ống nước đầu vào và van nước
4. Gắn lại ống nước đầu vào với van nước.
5. Tháo bộ lọc và sử dụng một miếng bọt biển cho tới khi nguồn nước đi lên

Làm sạch cửa

Để làm sạch cạnh xung quanh cửa, bạn chỉ nên sử dụng một giẻ mềm và ẩm. Để ngăn sự xâm nhập của nước vào khóa cửa và các bộ phận điện, không sử dụng bất kỳ chất tẩy rửa dạng xịt nào. Ngoài ra, không bao giờ sử dụng vật làm sạch có tính mài mòn hoặc miếng cọ rửa trên bề mặt bên ngoài của máy bởi chúng sẽ làm xước trong quá trình vệ sinh. Một số khăn giấy cũng có thể xước hoặc để lại vết trên bề mặt cửa

Cảnh báo!

Không được sử dụng chất tẩy rửa dạng xịt để làm sạch cửa, bởi nó có thể làm hỏng khóa cửa và các bộ phận điện. Cũng không được phép sử dụng những vật có tính mài mòn và một số loại khăn giấy bởi chúng có thể gây ra vết xước hoặc chấm, điểm trên bề mặt thép không gỉ.

Làm thế nào để giữ máy rửa bát của bạn luôn an toàn

Sau mỗi lần rửa

Sau mỗi lần rửa, tắt nguồn cung cấp nước cho máy và để cửa mở nhẹ để hơi nước và mùi hôi không bị mắc kẹt bên trong

Tháo phích cắm ra

Trước khi vệ sinh máy rửa bát đĩa phải luôn luôn tháo phích cắm ra khỏi ổ điện. Không để bất kỳ rủi ro nào xảy ra

Không sử dụng chất làm sạch có tính ăn mòn hoặc mài mòn

Để làm sạch các bộ phận bên ngoài và bộ phận cao su của máy rửa chén, không sử dụng các sản phẩm làm sạch có tính ăn mòn hoặc mài mòn. Chỉ sử dụng một miếng vải và nước xà phòng ấm. Để loại bỏ các vết bẩn khỏi bề mặt bên ngoài, sử dụng vải ẩm và một ít giấm trắng, hoặc một sản phẩm làm sạch được sản xuất đặc biệt cho máy rửa chén

Trong kỳ nghỉ

Khi bạn đi nghỉ cho kỳ nghỉ của mình, bạn nên chạy chu trình rửa với máy trống và tháo phích cắm ra khỏi ổ cắm, tắt nguồn nước cung cấp và để cửa mở nhẹ

Di chuyển máy rửa bát đĩa


Nếu máy rửa bát đĩa cần được chuyển đi, cố gắng giữ trong tư thế thẳng đứng. Nếu trong trường hợp hoàn toàn cần thiết có thể bê ngang theo lưng của nó

Mùi trong máy

Một trong những yếu tố gây ra mùi trong máy rửa bát đĩa đó là thức ăn, thứ còn giữ lại trong máy. Làm sạch máy bằng miếng bọt biển ẩm có thể tránh được tình trạng này

Chú ý:

Lắp đặt đường ống nước và các thiết bị điện nên được làm bởi kỹ thuật viên

Cảnh báo	
	<p>Ồ cắm điện là rất nguy hiểm! Không liên kết với nguồn điện trước khi cài đặt máy rửa bát. Nếu không cẩn thận có thể dẫn đến tử vong hoặc điện giật</p>

8. Cài đặt

- Giữ quyền hướng dẫn sử dụng cẩn thận để sử dụng cho các lần tiếp theo. Nếu máy được bán, được di chuyển hoặc bỏ đi vui lòng đảm bảo rằng quyền hướng dẫn này vẫn được giữ trong máy để người sử dụng mới có thể nắm được thông tin và những lời khuyên trong quyền hướng dẫn
- Vui lòng đọc thông tin hướng dẫn cẩn thận: những thông tin trong quyền hướng dẫn này đề cập về cách cài đặt an toàn, sử dụng và bảo trì máy
- Nếu máy phải được di chuyển, cần giữ chúng ở vị trí thẳng đứng; nếu thực sự cần thiết có thể bê ngang theo lưng của nó

Vị trí và mức độ

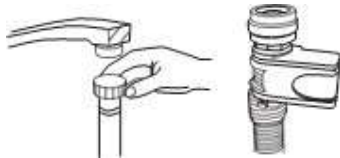
1. Loại bỏ tất cả các bao bì đóng gói sản phẩm, sau đó kiểm tra xem máy có bị hỏng hóc trong quá trình vận chuyển không. Nếu bị hỏng hóc, liên lạc với người bán lẻ và không tiến hành quá trình lắp đặt.
2. Kiểm tra máy rửa bát đĩa và đặt các cạnh của nó hoặc mặt sau tiếp xúc với tủ hoặc với tường
3. Nếu sản phẩm không đồng đều, chân trước của thiết bị có thể được điều chỉnh cho đến khi đạt đến vị trí nằm ngang (góc nghiêng không vượt quá 2 độ). Nếu thiết bị được đặt chính xác, nó sẽ ổn định hơn và ít có khả năng di chuyển hoặc gây rung và tiếng ồn trong khi đang hoạt động

Liên kết với nguồn nước và nguồn điện

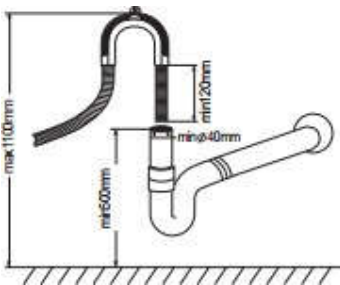
Liên kết nguồn điện và nguồn nước nên được thực hiện bởi cán bộ kỹ thuật có chuyên môn

Máy rửa chén không nên đặt đứng trên đầu vòi nước hoặc dây cáp điện

Thiết bị phải được nối với mạng lưới cấp nước bằng đường ống mới, không sử dụng ống cũ

***Liên kết ống nước đầu vào**

Nối ống cấp nước lạnh với đầu nối 3/4 (inch) và đảm bảo rằng nó được lắp chặt vào đúng vị trí. Nếu ống nước mới hoặc chưa được sử dụng trong một khoảng thời gian dài, hãy để nước chạy để đảm bảo rằng nguồn nước sạch và không có tạp chất. Nếu biện pháp phòng ngừa này không được thực hiện, có thể có nguy cơ ống nước đầu vào có thể bị tắc và thiết bị có thể bị hư hỏng

Liên kết ống nước đầu ra

Lắp ống thoát nước của máy rửa với đường ống thoát nước, đường ống thoát nước nên là đường ống thẳng không bị gập

Nếu chiều dài của ống thoát không đủ nên đề xuất với nhà cung cấp để kéo dài đường ống bằng chất liệu tương tự. Nhớ rằng chiều dài của ống không được quá 4 mét cho dù đã kéo dài thêm. Nếu đường ống thoát dài hơn 4m, bát đĩa sẽ không được làm sạch một cách phù hợp, ống thoát nước có thể bị đứt hoặc hở trong quá trình rửa

Liên kết nguồn điện

Trước khi cắm dây điện vào ổ cắm phải đảm bảo rằng:

- Ổ cắm được nối đất và tuân theo các quy định hiện hành;
- Ổ cắm có thể chịu được tải tối đa của thiết bị, thông tin này được chỉ ra trên bảng dữ liệu nằm ở bên trong của cửa (xem mô tả của thiết bị);
- Điện áp cung cấp nằm trong các giá trị được chỉ ra trên bảng dữ liệu bên trong cửa;
- Ổ cắm tương thích với phích cắm của thiết bị. Nếu không như vậy, hãy yêu cầu kỹ thuật viên thay thế phích cắm (xem trợ giúp); Không sử dụng cáp mở rộng hoặc nhiều ổ cắm

***Phần có thể lựa chọn**

- Khi máy được cài đặt, dây cung cấp điện và ổ cắm điện nên được cắm vào nhau dễ dàng, dây điện không nên bị bẻ cong hoặc bị đè bẹp
- Nếu dây cung cấp điện bị hỏng, phải được thay thế bởi nhà sản xuất hoặc dịch vụ hỗ trợ kỹ thuật để tránh những mối nguy hiểm tiềm tàng
- Nhà sản xuất sẽ không chịu trách nhiệm cho bất kỳ tai nạn nào xảy ra nếu không tuân thủ đúng theo các quy tắc này

Những lời khuyên cho chu trình rửa đầu tiên của máy

Sau khi máy được cài đặt, trước khi chạy chu trình máy đầu tiên phải hoàn thành việc cho muối vào hộp chứa muối, khoảng 2 kg. Nước có thể tràn ra và đây là hiện tượng rất bình thường không gây ra bất kỳ mối lo ngại nào cả. Một hiện tượng cũng hết sức bình thường nếu đèn chỉ thị LOW SALT (mức muối ít) vẫn sáng trong một vài lần đầu chạy máy mặc dù đã muối đã được cho đủ

Vị trí của máy rửa bát đĩa

Đặt máy rửa bát đĩa ở vị trí mong muốn. Mặt phía sau của máy nên được dựa vào tường, các cạnh còn lại dọc theo cạnh tủ hoặc tường. Máy rửa bát nên được trang bị ống đưa nước vào và ống thoát nước ra. Các đường ống này có thể đặt ở bên phải hoặc bên trái sao cho phù hợp với việc lắp đặt

Độ cao của máy

Khi máy đã được đặt vào vị trí điều chỉnh chân máy để chỉnh độ cao của máy. Trong bất kỳ trường hợp nào không nên để máy nghiêng hơn 2 độ.

Chú ý: Độ cao tối đa của chân là 20mm

Làm thế nào để róc nước dư thừa từ đường ống

Nếu bồn chứa cao hơn 1000mm so với mặt sàn, lượng nước thừa trong ống không thể chảy trực tiếp vào bồn chứa. Nên cho nước thừa chảy vào bát hoặc đồ chứa phù hợp ở bên ngoài máy và thấp hơn bồn chứa

Đường ống ngoài

Đường ống ngoài phải được kết nối với ống thoát nước. Chúng phải được lắp phù hợp để tránh nước bị phù hợp. Đảm bảo rằng đường ống nước đầu vào không bị kẹt hoặc bị đè bẹp

Ống kéo dài

Nếu bạn cần một đường ống kéo dài để thoát nước hãy sử dụng loại đường ống tương tự. Nó không được dài quá 4 mét bởi mức bộ làm sạch của máy có thể bị giảm xuống

Siphon liên kết

Các kết nối để đưa nước thải phải ở độ cao từ 50cm (tối thiểu) đến 100cm (tối đa) tính từ dưới đáy của máy. Ống thoát nước phải được cố định bởi một cái kẹp ống

Bắt đầu khởi động máy rửa bát đĩa

Cần phải kiểm tra những điều sau đây trước khi khởi động máy rửa chén:

1. Liệu máy đã được đặt ở mức độ cao và tư thế cố định
2. Liệu van nước đầu vào đã được mở ra
3. Liệu có sự rò rỉ nào tại các điểm kết nối của dây dẫn 4 Liệu dây điện đã được kết nối chặt chẽ
4. Nguồn đã được bật chưa
5. Liệu đường ống dẫn vào và ống thoát nước được thắt nút
6. Tất cả các vật liệu đóng gói và tài liệu được in ấn phải được lấy ra khỏi máy
7. Tất cả các vật liệu đóng gói và tài liệu được in ấn phải được lấy ra khỏi máy

******Bột rửa bát sinh học Satos******

Sạch cho bát, tốt cho sức khỏe

024. 36663 5673 /0974 750 950

www.Satos.vn

Chú ý

Sau khi cài đặt, vui lòng đặt sách hướng dẫn vào trong túi đựng đã có sẵn.

Nội dung trong sách hướng dẫn rất hữu ích cho người sử dụng

9. Mẹo giải quyết những vấn đề thường gặp

Mã lỗi

Khi một số trục trặc xảy ra, máy rửa bát sẽ báo hiệu mã lỗi trên màn hình để cảnh báo bạn

Mã	Ý nghĩa	Nguyên nhân có thể xảy ra
E1	Cửa mở	Cửa mở khi máy đang hoạt động
E2	Nước vào máy	Có trục trặc về nguồn nước vào máy
E3	Thoát nước	Có trục trặc về thoát nước
E4	Cảm biến nhiệt	Có lỗi về cảm biến nhiệt
E5	Rò / tràn nước	Nước bị tràn/ Rò rỉ
E6	Rò nước	Nước bị rò rỉ
E7	Yếu tố nhiệt	Hơi nóng bất thường

Cảnh báo!

Nếu nước bị tràn, hãy ngắt nguồn cung cấp nước trước khi gọi dịch vụ sửa chữa. Nếu còn nước trên đáy chảo do bị tràn vào hoặc rò rỉ thì lượng nước này nên được bỏ ra ngoài trước khi bắt đầu chạy lại máy

Trước khi gọi dịch vụ sửa chữa

Xem kỹ lại các thông tin trong bảng dưới đây có thể giúp bạn không cần gọi dịch vụ sửa chữa

Vấn đề	Nguyên nhân	Hành động nên làm
Máy rửa bát không chạy	Cầu chì đã đập hoặc atomat tự động ngắt	Bật lại cầu chì và atomat. Tắt những thiết bị khác đang dùng cùng dùng chung atomat với máy rửa bát.
	Nguồn chưa được bật	Đảm bảo rằng máy rửa bát đã được bật và cửa được đóng an toàn. Chắc chắn rằng dây điện được cắm chặt vào ổ điện.
	Áp lực nước thấp	Kiểm tra nguồn nước đã được kết nối phù hợp chưa, đã bật nguồn nước chưa.
Bơm thoát nước không dừng lại	Tràn nước	Hệ thống được thiết kế để phát hiện tình trạng tràn. Khi đó tất cả máy bơm tuần hoàn và bơm thoát nước
Tiếng ồn	Một số âm thanh thông thường	Âm thanh từ việc mở hộp chất tẩy rửa.
	Đồ vật không được để an toàn trong giỏ hoặc một cái gì đó nhỏ đã rơi vào giỏ	Kiểm tra và chắc chắn rằng mọi thứ đều được đặt an toàn trong máy.
	Motor kêu	Máy rửa chén đã không được sử dụng thường xuyên hãy nhớ cài đặt nó bơm vào và bơm ra hàng tuần, điều này sẽ giúp giữ cho van trở nên ẩm ướt.
Bọt xà phòng trong máy	Chất tẩy rửa không phù hợp	Chỉ sử dụng những chất tẩy rửa phù hợp để tránh bọt xà phòng. Trong trường hợp này mở máy rửa và để bọt xà phòng bay hơi. Cho thêm 1 gallon nước lạnh vào máy. Đóng và chột máy máy rửa bát và bắt đầu chế độ “pre- rinse” để làm róc nước. Lặp lại chương trình này nếu cần thiết
	Chất trợ rửa bị tràn	Luôn luôn lau sạch chất trợ rửa bị tràn ngay lập tức
Bên trong máy bẩn	Chất tẩy rửa có thành phần clo được sử dụng	Đảm bảo rằng chất tẩy rửa sử dụng là chất không chứa clo.

Bát đĩa không được sạch	Chương trình chưa phù hợp. Lượng bát đĩa cho vào chưa	Lựa chọn chương trình mạnh hơn. Đảm bảo trạng thái hoạt động của hộp chứa chất tẩy rửa và tay phun không bị cản trở bởi lượng bát đĩa quá lớn
Có điểm hoặc màng bám trên bề mặt cốc thủy tinh hoặc các vật phẳng	1 Độ cứng của nước lớn 2 Nhiệt độ thấp 3 Máy chạy quá tải 4 Mức bát đĩa không phù hợp 5 Chất tẩy rửa dạng bột bị ẩm, cũ 6 Chưa có chất trợ rửa 7 Lượng chất tẩy rửa chưa phù	Đề loại bỏ những điểm bám trên đồ dùng thủy tinh 1. Bỏ tất cả cả đồ dùng kim loại ra khỏi máy rửa 2. Không cho thêm chất tẩy rửa 3 Chọn chu trình có thời gian dài nhất 4 Khởi động máy rửa và để nó chạy khoảng 18 đến 22 phút, sau đó máy sẽ chạy chương trình rửa chính 5 Mở cửa và đổ 2 cốc giấm trắng vào đáy máy rửa bát đĩa 6. Đóng cửa máy rửa và để máy chạy xong chu trình. Nếu lượng giấm cho vào chưa có tác dụng: Lặp lại các bước trên ngoại trừ sử dụng ¼ cốc axit citric thay cho giấm
Có vẩn đục bám trên đồ thủy tinh	Kết hợp chất làm mềm nước và quá nhiều chất tẩy rửa	Sử dụng lượng chất tẩy rửa ít hơn nếu bạn có sử dụng chất làm mềm nước và chọn chu trình ngắn nhất để rửa đồ dùng thủy tinh
Những màng bám màu vàng hoặc màu nâu ở bề mặt phía trong của đồ vật	Vết bẩn của café hoặc trà	Sử dụng ½ cốc chất tẩy trắng, 3 cốc nước ấm để loại bỏ vết bẩn này bằng tay ▲ Cảnh báo Bạn phải đợi 20 phút sau chu trình để những hơi nóng nguội đi trước khi làm sạch những vật dụng này, nếu không có thể gây bỏng
	Chất cặn sắt trong nước có thể là nguyên nhân gây ra	Bạn phải gọi cho công ty làm mềm nước để có một thiết bị lọc nước đặc biệt
Lớp màng màu trắng ở bề mặt bên trong của vậ	Kim loại trong nước cứng	Để làm sạch bên trong của đồ vật sử dụng một miếng bọt biển ẩm với chất tẩy rửa của máy rửa, đeo gang tay cao su khi làm sạch. Không sử dụng các chất tẩy rửa mạnh hơn nhất tẩy rửa sử dụng cho máy rửa bát vì sẽ có nguy cơ gây ra hiện tượng bọt xà phòng
Nắp của hộp chứa chất tẩy rửa không thể đóng vào	Phần chất tẩy rửa còn thừa kẹt lại và cản trở khiến cho nắp không đóng khít được	Làm sạch phần chất tẩy rửa dư thừa gây gây cản trở quá trình đóng nắp
Chất tẩy rửa bị giữ lại trong cốc chứa	Bát đĩa sắp xếp làm cản trở hoạt động của cốc chứa	Sắp xếp lại bát đĩa cho phù hợp
Hơi	Hiện tượng thông thường	Có một lượng hơi nhỏ sẽ thoát ra qua khe chốt cửa trong quá trình khô và róc nước
Những điểm đen và xám trên bát đĩa	Những đồ dùng bằng nhôm cọ xát vào bát đĩa	Sử dụng những vật dụng rửa có mức mài mòn nhẹ để loại bỏ những điểm này
Nước còn đọng lại ở đáy bồn rửa	Hiện tượng thông thường	Một lượng nhỏ nước sạch xung quanh đường ống xả ra phía dưới đáy máy sẽ giúp giữ đầu bọt nước được bôi trơn.
Máy rửa bị rò rỉ	Hộp chứa quá đầy hoặc chất trợ rửa bị tràn	Cẩn thận không để hộp chất trợ rửa bị tràn. Chất trợ rửa bị tràn có thể gây ra hiện tượng quá nhiều bọt là dẫn đến tràn nước. Phải làm sạch chất trợ rửa bị tràn bằng vải ẩm

Máy rửa chén được đặt ở vị trí cao đúng mức	Đảm bảo rằng máy rửa được đặt ở độ cao phù hợp
---	--

Thông số kỹ thuật

Bảng thông số kỹ thuật cho máy rửa bát hộ gia đình theo tiêu chuẩn EU Directive 1059/2010:

Nhà sản xuất	FASTER
Loại máy	ML633AS
Số vị trí để vật dụng theo đúng tiêu chuẩn	14
Mức hiệu quả năng lượng ¹	A+++
Mức tiêu dùng năng lượng hàng năm ²	238kWh
Mức năng lượng tiêu dùng cho một chu kỳ rửa chuẩn	0.825kWh
Mức tiêu thụ năng lượng ở chế độ nghỉ	0.35W
Mức tiêu thụ năng lượng của chế độ bên trái	0.8W
Mức tiêu thụ nước hàng năm ³	2800 lít
Mức độ hiệu quả của chế độ khô ⁴	A
Chu trình làm sạch chuẩn ⁵	Eco
Thời gian của chương trình làm sạch	223 min
Mức độ ồn	46dB(A) re 1 pW
Mounting	Freestanding
Could be built in	Yes
Chiều cao	84.5cm
Độ rộng	60.0cm
Độ sâu	60.0cm
Mức tiêu thụ điện	1850 W
Điện áp/Tần số định mức	AC 220-240 V/ 50 Hz
Áp lực nước	0.4-10bar=0.04-1.0MPa
Nhiệt độ nước	Max.55 C

Chú ý:

1. A+++ (mức hiệu quả cao nhất) đến D (mức hiệu quả thấp nhất)
2. Tiêu thụ điện "238" kWh / năm, dựa trên chu trình làm sạch chuẩn 280 sử dụng nước lạnh và sử dụng chế độ tiêu thụ điện thấp. Mức tiêu thụ điện thực tế sẽ phụ thuộc vào việc máy rửa được sử dụng như thế nào
3. Lượng nước tiêu thụ "2800" lít/năm, Dựa trên chu trình làm sạch chuẩn 280. Lượng nước tiêu thụ thực tế sẽ phụ thuộc vào việc máy rửa được sử dụng như thế nào
4. A (mức hiệu quả cao nhất đến G(mức hiệu quả thấp nhất).
5. Chương trình này phù hợp với bát đĩa có độ bẩn trung bình và đây là chương trình hiệu quả nhất về mặt năng lượng kết hợp và lượng nước tiêu thụ

Thiết bị đáp ứng tiêu chuẩn châu Âu và các yêu cầu kỹ thuật đối với loại mặt hàng này

-LVD 2006/95/EC

-EMC 2004/108/EC

-EUP 2010/1016

Chú ý: Những giá trị trên được tính theo những tiêu chuẩn dưới điều kiện hoạt động cục thể. Kết quả có thể thay đổi lớn phụ thuộc theo số lượng và mức độ bẩn của bát đĩa, độ cứng của nước, lượng bột rửa

Hướng dẫn này dựa trên tiêu chuẩn và luật của Liên minh Châu Âu

******Bột rửa bát sinh học Satos******

Sạch cho bát, tốt cho sức khỏe

024. 36663 5673 /0974 750 950

*****www.Satos.vn*****